

Bezeichnung	A	B	C	D	min. E	max. E	min. F	max. F
150 x 150 (150x146)	150	150	146	-	207	257	50	100
180 x 180 (180x176)	180	180	176	-	237	287	50	100
200 x 200 (200x196)	200	200	196	-	257	297	50	90
180 x 240 (177x236)	181	240	236	177	237	287	50	100

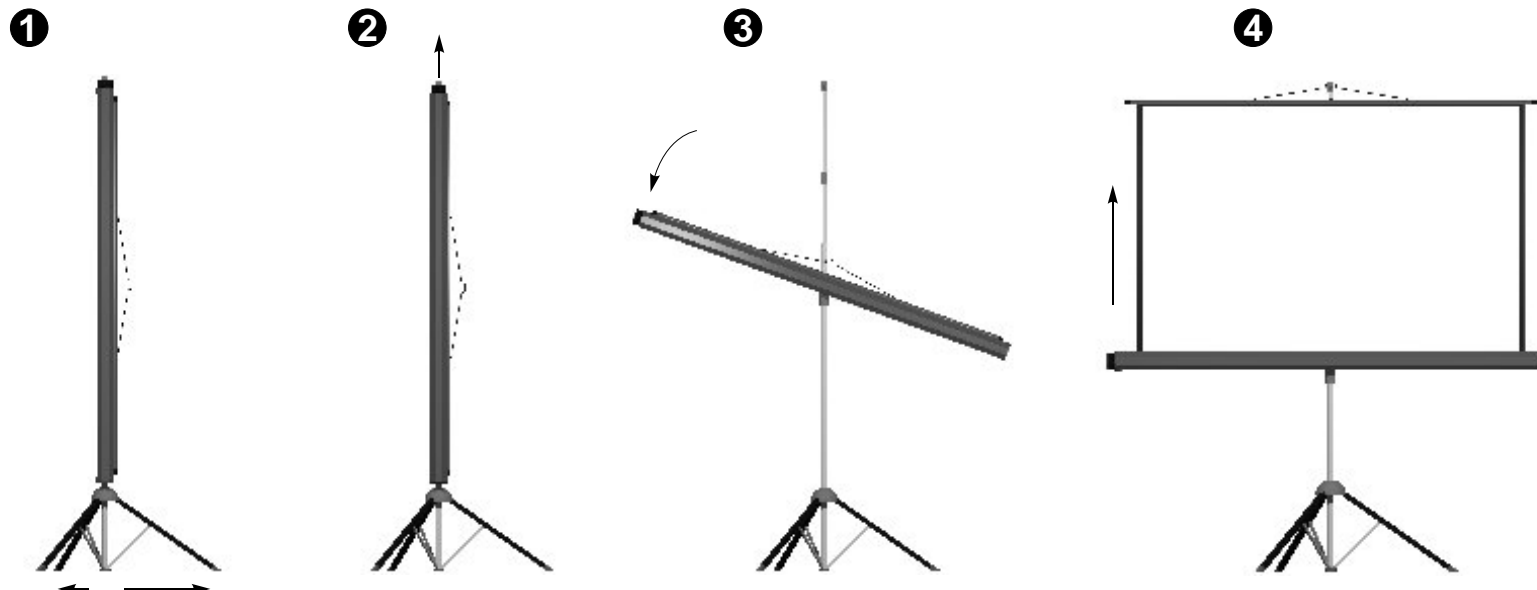
MW Cinestativ Professional
bis 180x240cm

CINESTATIV

Bedienungsanleitung

STATIVLEINWAND

- 1) Opening the tripod
- 2) Slightly raise the stand
- 3) Swivel the screen to its horizontal position
- 4) Unroll the screen and attach it to the bracket hook
- 5) Raise the stand
- 6) Locate the handle at the required height
- 7) Unroll the screen to its maximum height
- 8) Use of the tiltable stand for parallax correction
- 9) To fold the screen, lift the handle and proceed in reverse order.



- 1) Öffnen des Dreibeins
- 2) Den Ständer leicht anheben
- 3) Die Bildwand in waagerechte Position kippen
- 4) Die Bildwand abrollen und am Haken des Overheadbügels befestigen
- 5) Den Ständer montieren
- 6) Den Griff auf die gewünschte Höhe einstellen
- 7) Die Bildwand über seine ganze Höhe abrollen
- 8) Verwendung des neigbaren Ständers zur Korrektur der Parallaxe
- 9) Zum Falten der Bildwand, den Griff hochstellen und die Arbeiten in umgekehrter Reihenfolge durchführen.

